



Te
koop



Makelaardij - Taxaties

Generaal Dempsystraat

19

€ 349.000,- K.K.

☎ 077 398 5757

✉ info@maasenpeel.nl

Kenmerken



Type woning
Vrijstaande woning



Bouwjaar
1899



Energie label
F



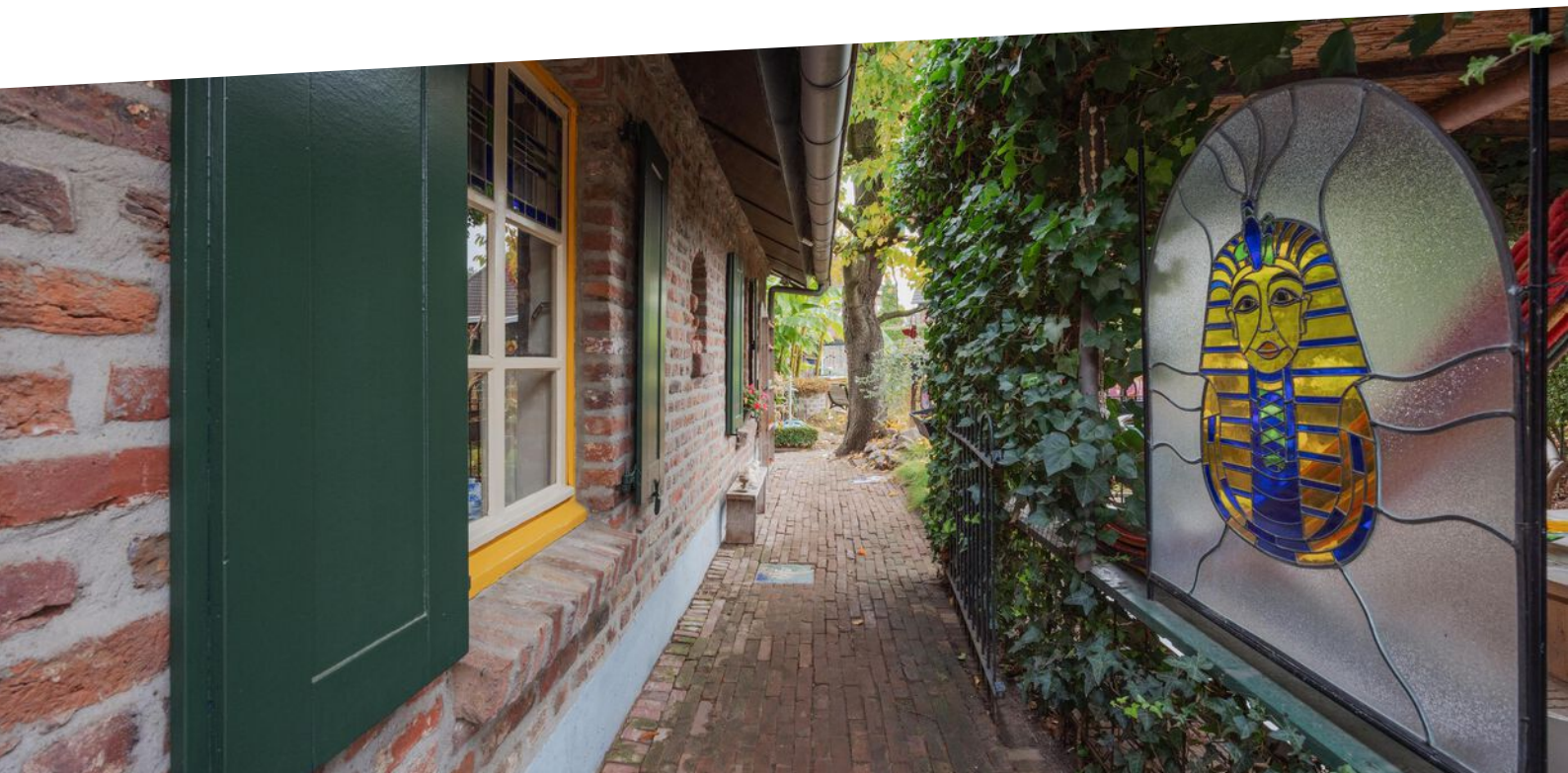
Perceeloppervlakte
430 m²



Woonoppervlakte
152 m²



Tuinligging
westen



Omschrijving

Welkom in deze charmante woning aan de Generaal Dempsystraat in Swolgen. Dit huis straalt karakter en sfeer uit, met prachtige authentieke details en een bijzondere uitstraling. De combinatie van een gezellige woonkamer, een in pandig atelier, een slaapkamer en badkamer op de begane grond, en een idyllische tuin maakt dit huis uniek! Nieuwsgierig naar meer? Lees dan snel verder.



Wist je dat...



...Van deze woning een 360-graden tour is gemaakt?
Scan de QR-code en start de rondleiding!



Omschrijving

Begane grond

Zodra je de voordeur opent, merk je meteen de sfeer en de karakteristieke details van het huis. Je komt binnen in de keuken, uitgevoerd in een rechte opstelling en voorzien van een koel-vriescombinatie, vaatwasser, oven en 4-pits gasfornuis met afzuigkap. De landelijke tegelvloer sluit mooi aan bij de uitstraling van de ruimte. De keuken beschikt over een provisiekast (trapkast) en biedt toegang tot de meterkast en de woonkamer.

De gezellige woonkamer is een fijne plek voor lange avonden bij de haard. Het balkenplafond geeft karakter en de houten vloer sluit aan bij de uitstraling van het huis. Authentieke glas-in-loodramen geven de kamer een bijzonder accent. Er is voldoende plek voor een comfortabele zithoek en een eethoek, zodat je hier kunt ontspannen, lezen, eten of gezellige avonden met familie en vrienden kunt doorbrengen.

De hal is voorzien van een tegelvloer en geeft toegang tot de bijkeuken, badkamer, separate toiletruimte, slaapkamer op de begane grond, het atelier, de eerste verdieping (achterste gedeelte) en de tuin. De bijkeuken biedt ruimte voor extra opslag en witgoedaansluitingen.





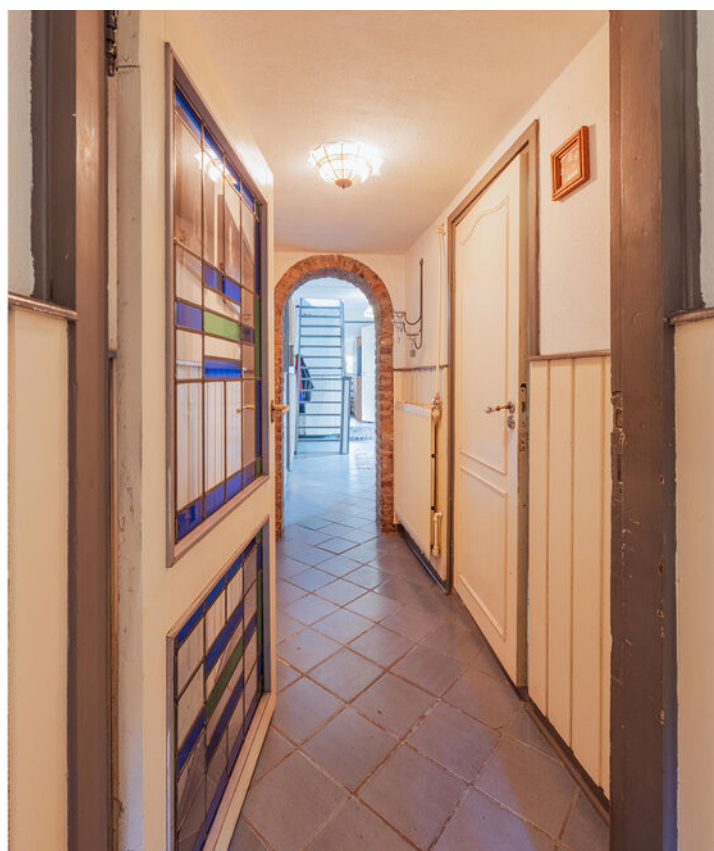
Welkom
binnen!











Omschrijving

Begane grond

De badkamer is volledig betegeld en voorzien van een dubbele wastafel, een inloopdouche en inbouwspots. De separate toiletruimte is voorzien van een hangend toilet en fonteintje.

De slaapkamer op de begane grond is afgewerkt met een houten vloer. De kamer krijgt veel daglicht door grote ramen en biedt voldoende ruimte voor een comfortabel bed en een kast. Deze ruimte is ideaal voor wie graag levensloopbestendig wil wonen.

Het atelier is ruim opgezet en praktisch ingericht en afgewerkt met een laminaatvloer. Het atelier biedt volop mogelijkheden voor creatieve projecten, hobby's of werk aan huis. Vanuit deze ruimte heb je toegang tot de CV-ruimte met cv-ketel uit 2015.











Omschrijving

Eerste verdieping

De eerste verdieping aan de voorzijde is bereikbaar vanuit de woonkamer. Je komt op de overloop met een doorlopende laminaatvloer die toegang geeft tot de slaapkamer. De overloop biedt bovendien mogelijkheden voor extra opslag. Zowel de overloop als de slaapkamer hebben een dakkapel, waardoor er veel daglicht binnenkomt en de ruimte licht en prettig aanvoelt.

Aan de achterzijde is een tweede slaapkamer, bereikbaar via een trap vanuit de hal. Deze kamer heeft een laminaatvloer en een dakkapel en kan gebruikt worden als derde slaapkamer of als extra opslagruimte.







Omschrijving

Tuin

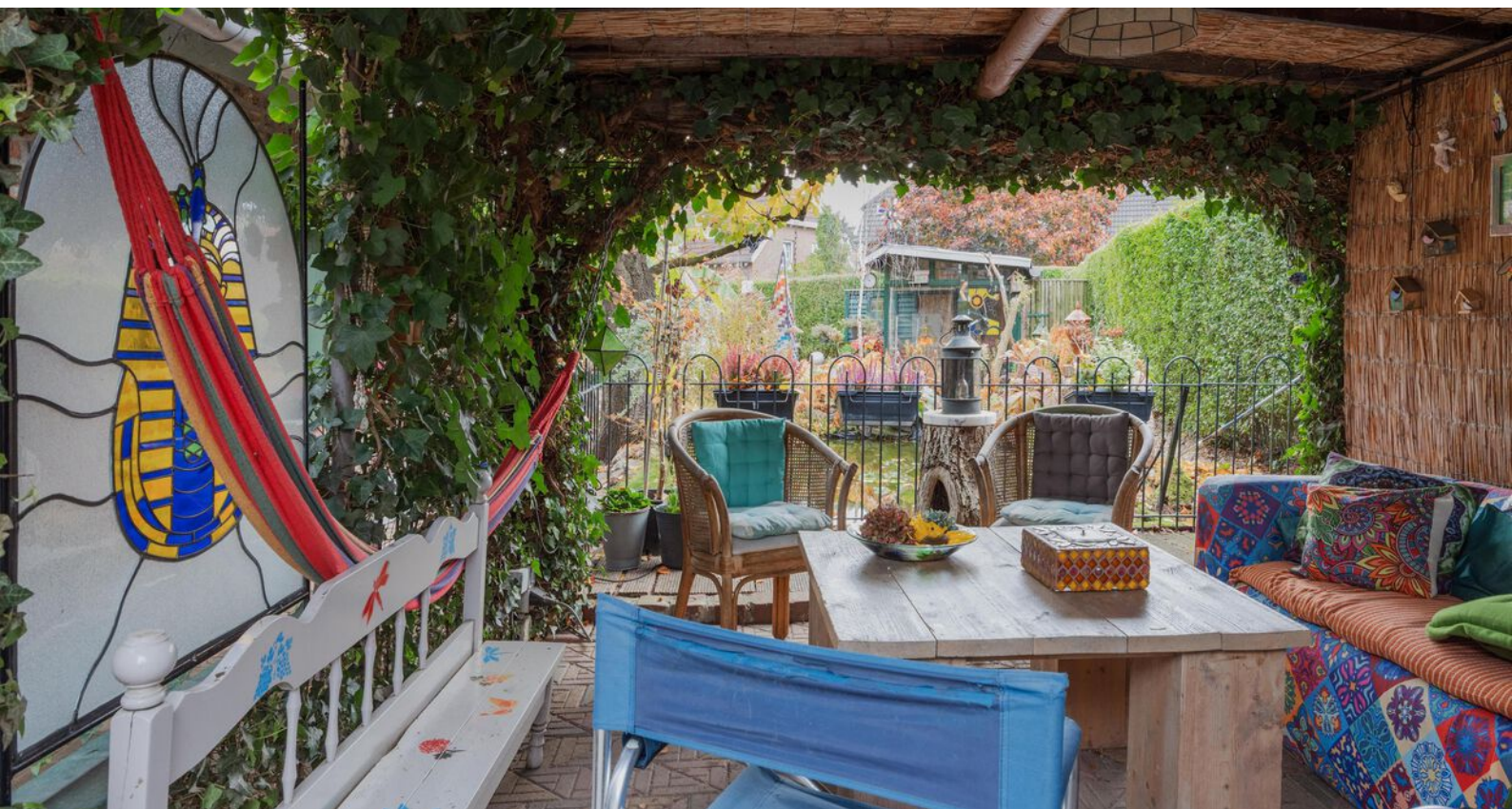
De tuin straalt rust en charme uit en is gelegen op het westen, waardoor je de hele middag en avond van de zon kunt genieten. Overal om je heen is groen: een overvloed aan planten en bloemen zorgt voor een levendige en kleurrijke sfeer in elk seizoen. De vijver met zijn natuurlijke uitstraling versterkt het groene karakter van de tuin. Er zijn meerdere zitplekjes gecreëerd, met onder andere een gezellige plek onder het afdak waar je beschut kunt zitten, en andere zitplekken in de tuin waar je juist de zon opzoekt.

Daarnaast is er een tuinhuisje met elektra, ideaal voor het opbergen van tuingereedschap of het stallen van fietsen. Ook is er voldoende overdekte ruimte om hout voor de haard op te slaan.















Bijzonderheden

- Energielabel: F
- Kozijnen en beglazing: houten kozijnen met gedeeltelijk dubbele en gedeeltelijk enkele beglazing
- Rolluiken: deels aanwezig
- Parkeren: auto op eigen terrein
- Levensloopbestendige woning: slaapkamer en badkamer op begane grond
- Atelier: praktijk- of hobbyruimte

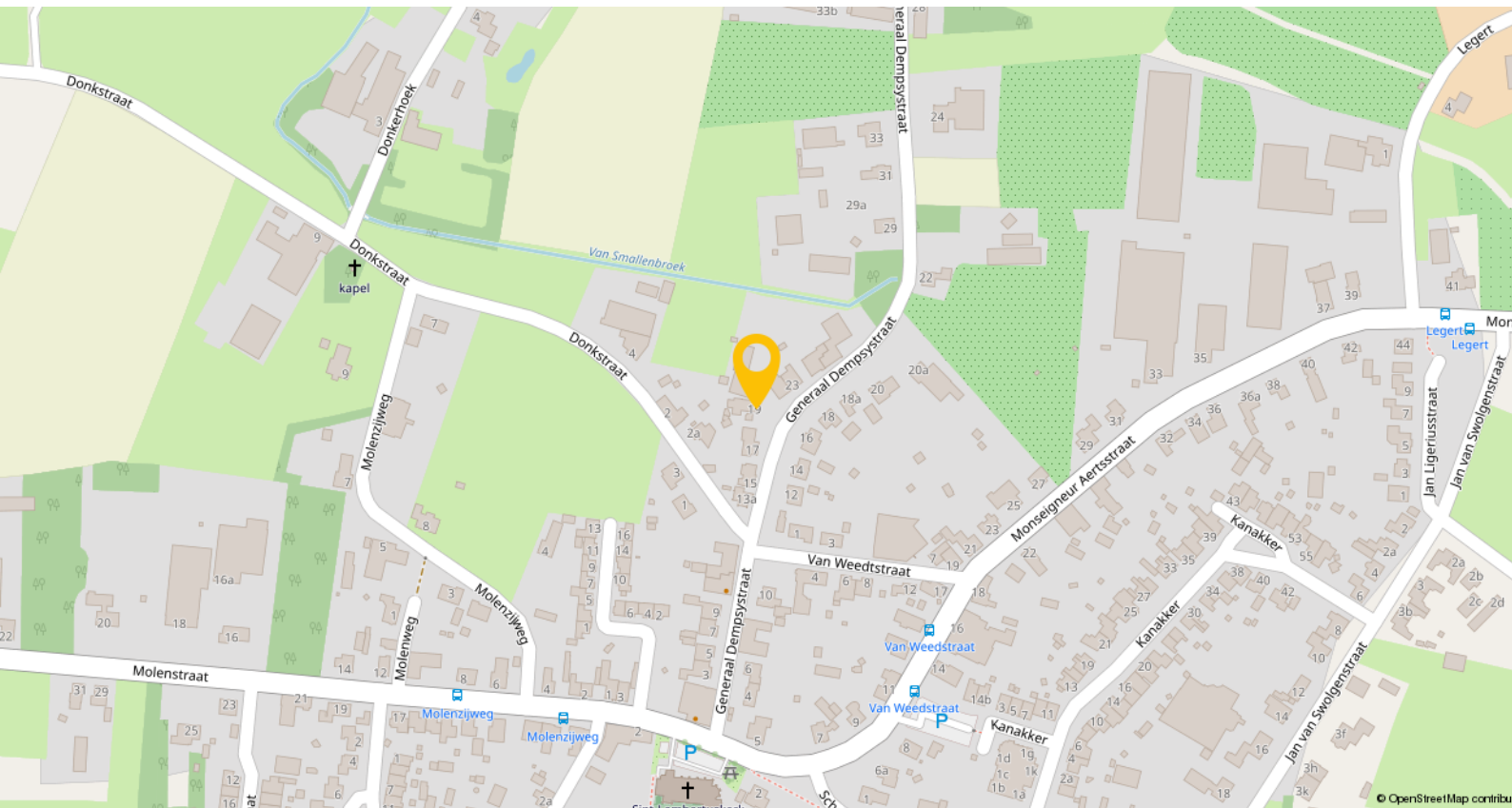
Kortom, een heerlijke plek om te wonen en te leven!

Enthousiast geworden? We leiden je graag rond tijdens een bezichtiging.

Wil je graag een virtuele rondleiding?

Scan dan de QR-code in de brochure op pagina 3 met je mobiele telefoon of bezoek onze website www.maasenpeel.nl of Funda om de woning op je eigen tempo te kunnen ontdekken!

Woning op de kaart

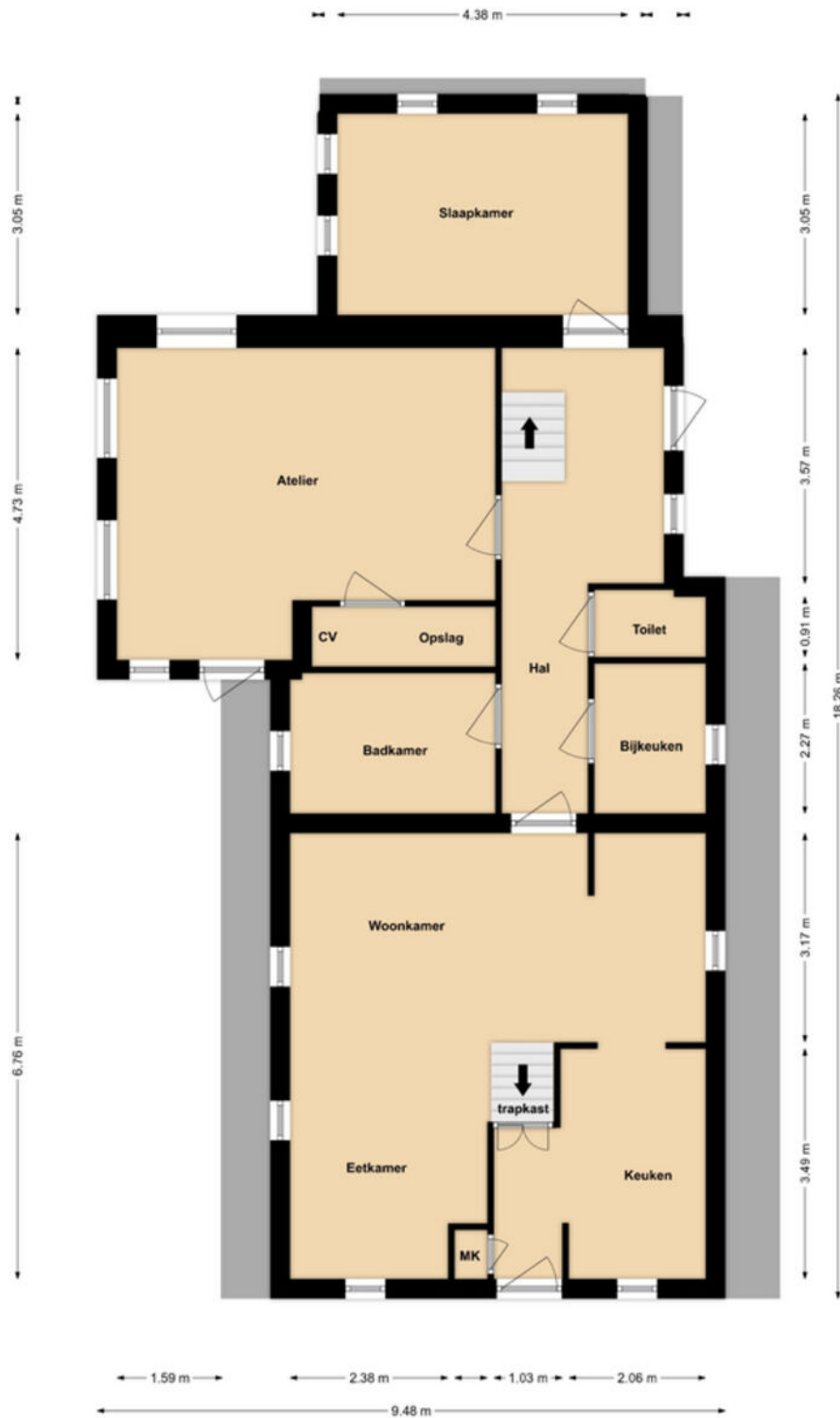


Swolgen is een charmant dorp met ongeveer 1.500 inwoners, gelegen in de gemeente Horst aan de Maas. Het dorp kenmerkt zich door een rustige, landelijke sfeer en een hechte gemeenschap.

In het dorp zijn diverse basisvoorzieningen aanwezig, waaronder een basisschool, een gezellig café, een cafetaria en een dorps huis waar regelmatig activiteiten plaatsvinden. Voor uitgebreidere voorzieningen zoals supermarkten, speciaalzaken, scholen voor voortgezet/speciaal onderwijs en gezondheidszorg kun je terecht in het nabijgelegen grotere dorp Horst, dat op slechts 10 kilometer afstand ligt. Ook in het dichtbijgelegen Tienray (ca. 4 km) is een supermarkt aanwezig voor dagelijkse boodschappen.

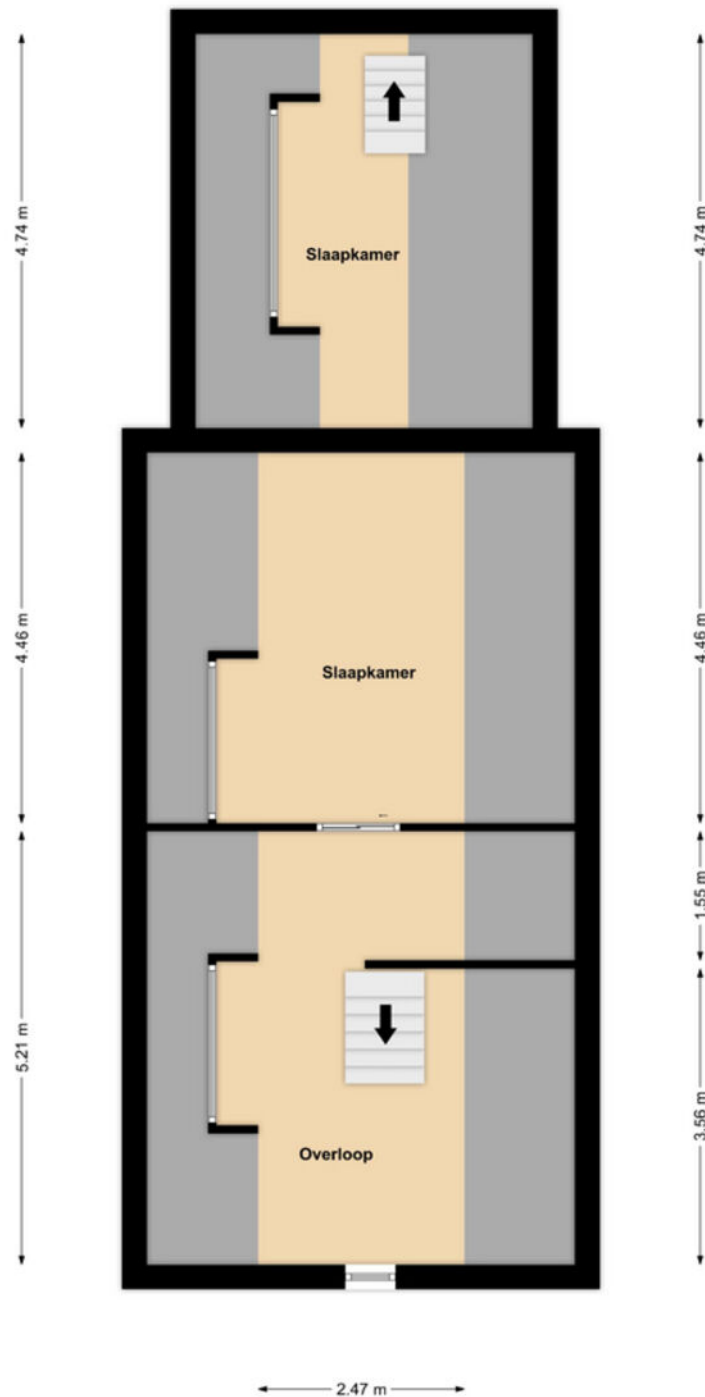
Swolgen is goed bereikbaar met het openbaar vervoer via een buslijn die het dorp verbindt met omliggende plaatsen en steden. Het nabijgelegen treinstation Horst-Sevenum, op ongeveer 10,5 kilometer afstand, biedt directe verbindingen naar Venlo en Eindhoven, waardoor openbaar vervoer een uitstekend alternatief is voor woon-werkverkeer.

Plattegronden



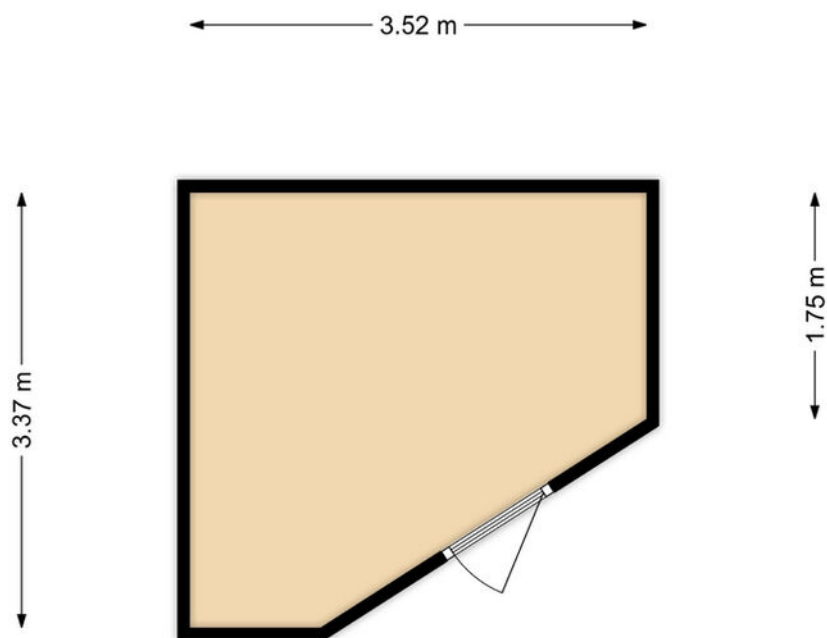
Begane Grond

Plattegronden



1e Verdieping

Plattegronden

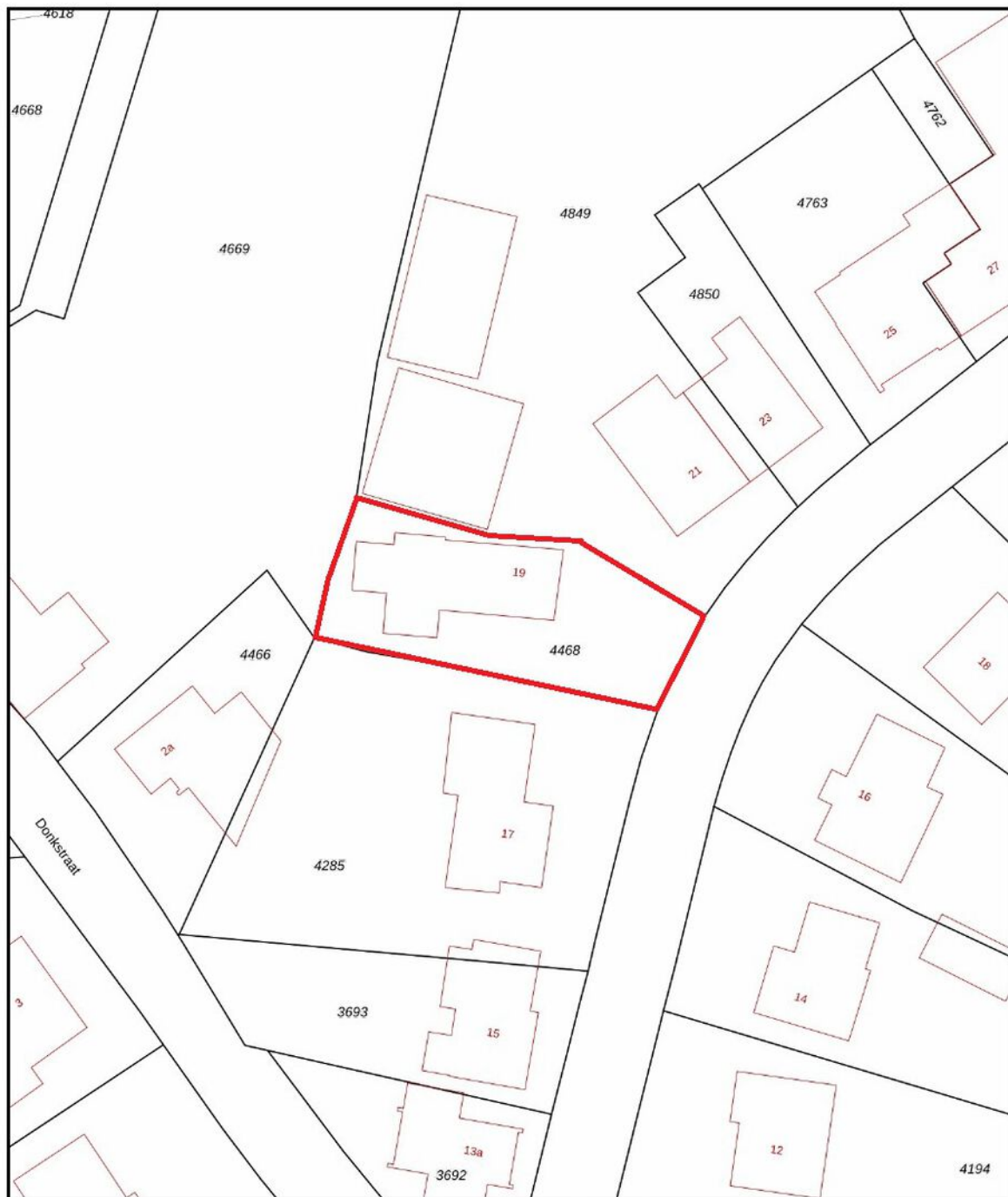






Tuinhuis

Kadastrale kaart

Kadastrale kaart

Uw referentie: ---



12345 25	Deze kaart is noordgericht Perceelnummer Huisnummer	Schaal 1: 500	
	Vastgestelde kadastrale grens	Kadastrale gemeente Meerlo	
	Voorlopige kadastrale grens	Sectie B	
	Administratieve kadastrale grens	Perceel 4468	
	Bebouwing		

Voor een eensluidend uittreksel, geleverd op 9 oktober 2025
De bewaarder van het kadaster en de openbare registers

Aan dit uittreksel kunnen geen betrouwbare maten worden ontleend.
De Dienst voor het kadaster en de openbare registers behoudt zich de intellectuele eigendomsrechten voor, waaronder het auteursrecht en het databankrecht.

Lijst van zaken

Beschrijving	Blijft achter	Gaat mee	Ter overname
Woning - Interieur			
Houtkachel	X		
Verlichting, te weten			
- inbouwspots/dimmers	X		
- losse (hang)lampen		X	
(Losse)kasten, legplanken, te weten			
- Losse kasten		X	
Raamdecoratie/zonwering binnen, te weten			
- gordijnrails	X		
- gordijnen	X		
- overgordijnen	X		
- (losse) horren/rolhorren	X		
Vloerdecoratie, te weten			
- houten vloer(delen)	X		
- laminaat	X		
- plavuizen	X		
Overig, te weten			
- spiegelwanden	X		
Woning - Keuken			
Keukenblok (met bovenkasten)	X		
Keuken (inbouw)apparatuur, te weten			
- (gas)fornuis	X		
- afzuigkap	X		
- magnetron		X	
- oven	X		
- koel-vriescombinatie	X		
- vaatwasser	X		
- koffiezetapparaat		X	
Woning - Sanitair/sauna			
Toilet met de volgende toebehoren			
- toilet	X		
- toiletrolhouder	X		
- toiletborstel(houder)		X	
- fontein	X		
Badkamer met de volgende toebehoren			
- jacuzzi/whirlpool			X
- wastafel	X		

Lijst van zaken

Beschrijving	Blijft achter	Gaat mee	Ter overname
Woning - Extérieur/installaties/ veiligheid/energiebesparing			
Brievenbus	X		
(Voordeur)bel	X		
Rookmelders	X		
(Klok)thermostaat	X		
Rolluiken	X		
Telefoonaansluiting/internetaansluiting	X		
Waterslot wasautomaat	X		
Warmwatervoorziening, te weten			
- CV-installatie	X		
Tuin - Inrichting			
Tuinaanleg/bestrating	X		
Beplanting	X		
waterpomp vijver	X		
Tuin - Verlichting/installaties			
Buitenverlichting	X		
Tijd- of schemerschakelaar/ bewegingsmelder	X		
Tuin - Bebouwing			
Tuinhuis/buitenberging	X		
Kasten/werkbank in tuinhuis/berging	X		
Tuin - Overig			
Overige tuin, te weten			
- (sier)hek	X		

Een eigen thuis begint bij Maas en Peel Makelaardij en Taxaties!

Wij staan voor je klaar om je te ondersteunen, of je nu een woning wilt verkopen, een nieuw huis zoekt, of een taxatie nodig hebt. Met eerlijk advies, heldere communicatie, snelle bereikbaarheid en een uitgebreide kennis van de regio Horst aan de Maas en omstreken helpen wij jou graag met het vinden van jouw droomhuis. Wij onderscheiden ons door bewust kleinschalig te opereren, waardoor wij elke klant persoonlijk kennen en maatwerk kunnen bieden. We nemen ruim de tijd voor alle afspraken die we inplannen waardoor we uitgebreid op de hoogte zijn over jouw wensen. Met onze jarenlange ervaring zorgen we ervoor dat je snel op de hoogte bent van de voortgang, zodat je precies weet waar je aan toe bent!

Wij nemen alle zorgen uit handen bij de verkoop van je woning, van prijsstelling tot presentatie en onderhandelingen.

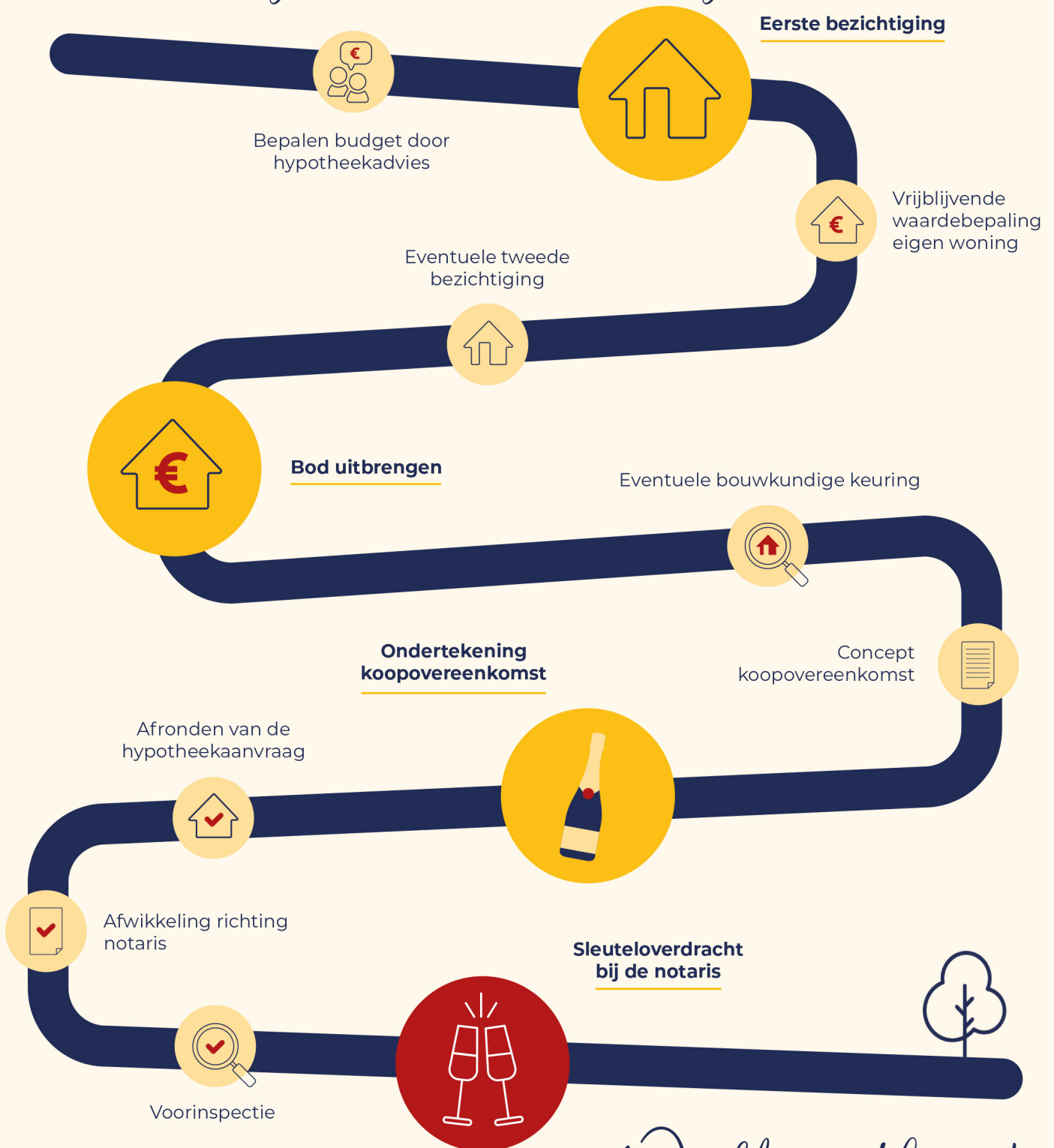
- We staan je bij met deskundig advies en begeleiding tijdens het kopen van je droomhuis.
- Onze gecertificeerde taxateurs leveren duidelijke en betrouwbare taxatierapporten voor verschillende doeleinden.

Ben je benieuwd wat wij voor jou kunnen betekenen? Neem gerust contact op met ons kantoor voor een vrijblijvende kennismaking.



Stap voor stap naar jouw droomhuis

Enthousiast geworden over een woning?



Welkom thuis!



Wij verkopen niet
alleen een huis:
wij verkopen een thuis!

Volg ons ook op



Genenberg 12 | 5872 AL Broekhuizen | 077 398 5757 |
info@maasenpeel.nl | www.maasenpeel.nl

